

MOSTY ČESKÉ REPUBLIKY

Cyklus zlatých mincí vydávaných Českou národní bankou v letech 2011–2015



ČNB ČESKÁ
NÁRODNÍ
BANKA

© Vydala Česká národní banka v roce 2013

Fotografie: Česká národní banka

Grafické zpracování: GAT CZ, s.r.o.

hmotnost činí 1/2 trojské unce, tj. 15,55 gramů

Autor mince
Mgr. Art. Miroslav Hric, Art'D.

průměr 28 mm

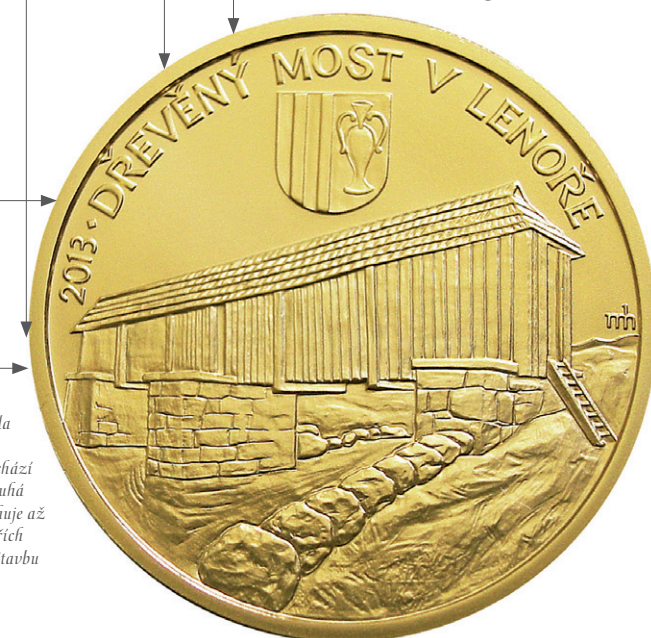
Nominální hodnota
5 000 Kč

zlato o ryzosti 999,9

28 mm

Dřevěný most v Lenoře

Krytá dřevěná trámová lávka byla na okraji Lenory vybudována v roce 1870. Původně sloužila k zadržování, počítání a opětovnému vypouštění splavovaného dřeva. Dřevěná stavba mostu se nachází necelý kilometr od obce ve směru na Volary. Je dlouhá 25 metrů a široká 1,8 metrů. Výška chodby dosahuje až tří metrů. Mostovka leží na třech kamenných pilířích ve výšce asi 6 metrů nad hladinou Teplé Vltavy. Stavbu kryje valbová střecha.





průměr 28 mm

zlato o ryzosti 999.9

Dřevěný most v Lenoře

Krytá dřevěná trámová lávka byla na okraji Lenořy vybudována v roce 1870. Původně sloužila k zadržování, počítání a opětovnému vypouštění splavovaného dřeva. Dřevěná stavba mostu se nachází necelý kilometr



Plán emise pamětních mincí v letech 2011–2015

Zlaté mince
Nominál: 5 000 Kč
Tematické zaměření: „Mosty České republiky“

Rok	Název
2011	Gotický most v Písku
2011	Renesanční most ve Stříbře
2012	Barokní most v Náměšti nad Oslavou
2012	Negrelliho viadukt v Praze
2013	Dřevěný most v Lenoře
2013	Železniční most v Žampachu
2014	Jizerský viadukt na trati Tanvald-Harrachov
2014	Železobetonový most v Karviné-Darkově
2015	Žďákovský obloukový most
2015	Mariánský most v Ústí nad Labem

Parametry zlaté mince

Všechny mince cyklu „Mosty České republiky“ jsou vyrobeny ze zlata o ryzosti 999.9. Jejich hmotnost činí 1/2 trojské unce, tj. 15,55 gramů, a jejich průměr je 28 mm. Mince se vydávají ve dvojím provedení ražby – v běžné kvalitě, u které je celá plocha mince stejně leštěna, a ve špičkové kvalitě s leštěným mincovním polem a matovaným reliéfem.



Gotický most v Písku



Renesanční most ve Stříbře



Barokní most v Náměšti nad Oslavou



Negrelliho viadukt v Praze



Dřevěný most v Lenoře



Železniční most v Žampachu



Jizerský most na trati Tanvald-Harrachov



Železobetonový most v Karviné-Darkově



Žďákovský obloukový most



Mariánský most v Ústí nad Labem